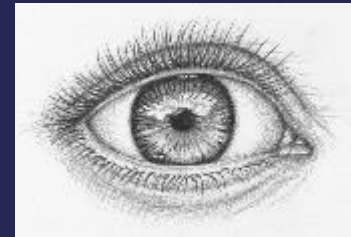


LOW VISION



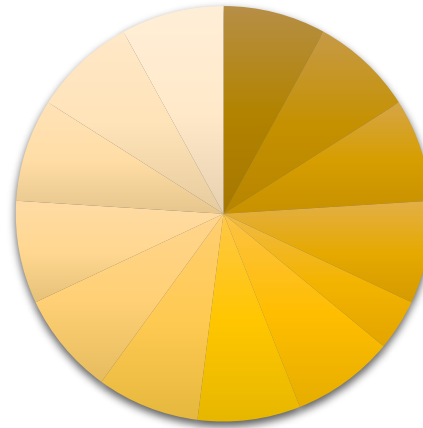
SEHBEHINDERUNGEN & ELEKTRONISCHE
& ERGONOMISCHE HILFSMITTEL

VON ANDREA SCHMIED

Problemstellung

- ❖ Von Geburt an sehbehinderte Personen - spezieller Förderungsbedarf
- ❖ Personen mit Behinderungen – spezielle Hilfsmittel
- ❖ Menschen, welche erst im Alter eine Sehbehinderung erlangen – massive Schwierigkeiten mit der neuen Situation
- ❖ Personen, die durch Unfälle oder Infektionen das Augenlicht verloren

Allgemeinerkrankungen und das Auge



- Erkrankungen des Herz-Kreislauf-System
- Erkrankungen der Nieren
- Erkrankungen der Haut
- Erkrankungen von Hals, Nase und Ohren
- Rheumatische Erkrankungen
- Tumor Erkrankungen
- Infektionen

- Diabetes mellitus
- Erkrankungen der Schild- und Nebenschilddrüsen
- Erkrankungen der Lunge
- Stoffwechselerkrankungen und Speicherkrankheiten
- Neurologische Erkrankungen
- Schwangerschaftsbedingte Erkrankungen

Ursachen

- ❖ Genetik des Menschen
- ❖ Ein Elternteil 25%; Zwei Elternteile 50%
- ❖ Weiter Ursachen – Umwelteinflüsse und Lebensstil
- ❖ Schlechterer Lebensstil – Wahrscheinlichkeit höher

Weitere wichtige Sehbehinderungen

❖ Altersbedingte Makuladegeneration

... Zentrale Sehschärfe nimmt ab; Schlechtes Kontrastsehen
> Risikofaktoren – Rauchen, Alkohol & helle Augenfarbe

- 80% trockene AMD

... hinterer Augenpol – Pigmentunregelmäßigkeiten treten auf
... schleichender Visusverlust

- 20% feuchte AMD

... Gefäßneubildungen an der Aderhaut
... rascher Visusverlust

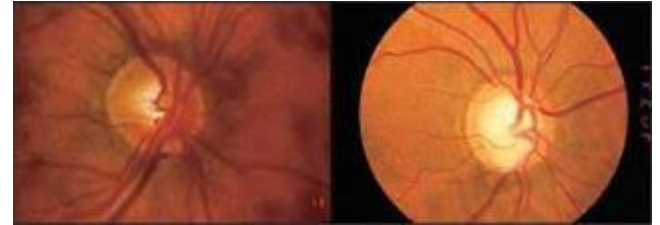


Weitere wichtige Sehbehinderungen

❖ Glaukom

... auch „grüner Star“ genannt.

- Sehnervenschädigungen, Gesichtsfeldausfälle und erhöhter Augendruck
- peripheres Gesichtsfeld nimmt ab



❖ Grauer Star

... auch „Katarakt“ genannt.

- Trübung der Linse



Weitere wichtige Sehbehinderungen

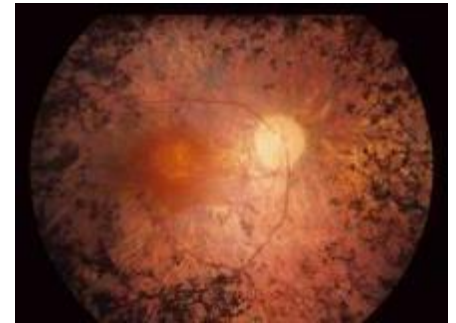
❖ Hochgradige Myopie

... ab 10dpt

- Netzhautablösungen und Glaukom möglich

❖ Retinopathia pigmentosa

- häufigste erbliche Netzhauterkrankung
- zu Krankheitsbeginn kommt es zur Nachtblindheit
- im Endstadium kann es zur vollständigen Erblindung führen

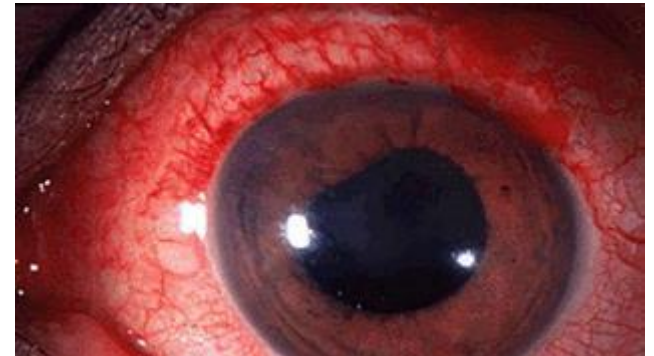


Weitere wichtige Sehbehinderungen

❖ Uveitis

... auch Aderhautentzündung genannt.

- Blendempfindung, verschwommen Sehen & Sehschärfe nimmt ab



Ursachen der Sehbehinderung im Kindesalter

- ❖ Personen im Säuglings- oder Kindesalter
- ❖ Ein frühzeitiges Erkennens der Sehbehinderung kommt einer enormen Bedeutung zugute, damit eine Frühförderung von entsprechend geschulten Sehbehindertenpädagogen oder Erzieher eingeleitet wird.
- ❖ In den meisten Fällen - Ursprung Schädigungen während der Geburt oder bei Frühgeburten eine dauerhafte Schädigung die Folge
- ❖ In seltenen Fällen – Folgen von Entzündungen während der Schwangerschaft
- ❖ 6. und 8. Lebensjahr - „Sehen lernen“

Elektronische Hilfsmittel

Schweizer GmbH

Elektronische Leselupen



Kompakte...



Portable Standgeräte



Bildschirmgeräte



Vorlesegerät



Eschenbach

Elektronische...



2

3

4

5

Spezialgläser - Kantenfilter

- ❖ ... schneidet einen Teil an einem genau definierten Bereich im Spektrum ab
- ❖ Kantenfilter gibt es für verschiedene Absorptionsbereiche.
- ❖ Besonders wichtig bei Kantenfiltern ist es, dass sie zur Probe getragen werden, da jeder Mensch unterschiedliche Seheindrücke wahrnimmt!



Spezialgläser - Komfortfilter

- ❖ ... auch Lichtschutzgläser genannt
- ❖ „blaugedämpfte“ Wirkung
- ❖ Filtern den blauen Anteil des Sonnenlichts
- ❖ ... für Benützung im Straßenverkehr
- ❖ Höherer Kontrast und Minimierung der Blende



Spezialgläser - Polarisationsfilter

- ❖ Starke Reflexverminderung
- ❖ Kontrastreicheres Sehen
- ❖ Meist für Sonnenschutzgläser verwendet
- ❖ Im Bereich „Low Vision“ – Kombination Kantenfilter mit Polarisation möglich



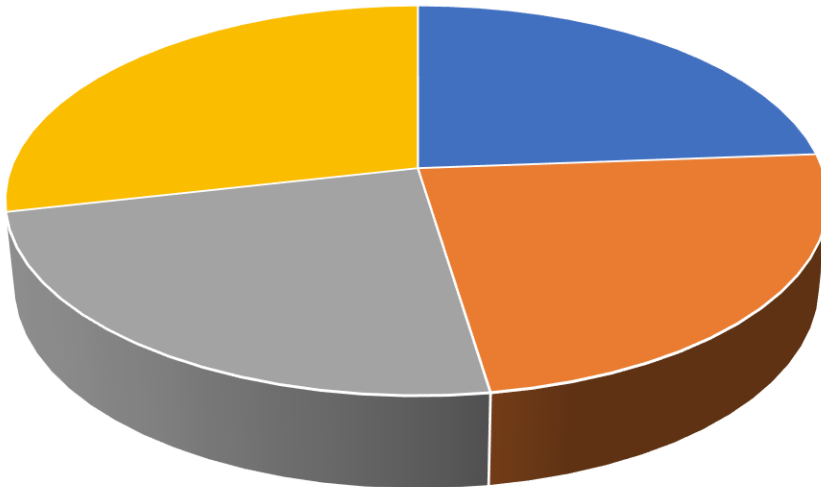
Spezialgläser - Spiegelgläser

- ❖ Modisches Accessoires
- ❖ Lichtdurchlässigkeit perfekt reguliert
- ❖ Der Einfall von Streulicht wird verhindert und violette Strahlung wird absorbiert.



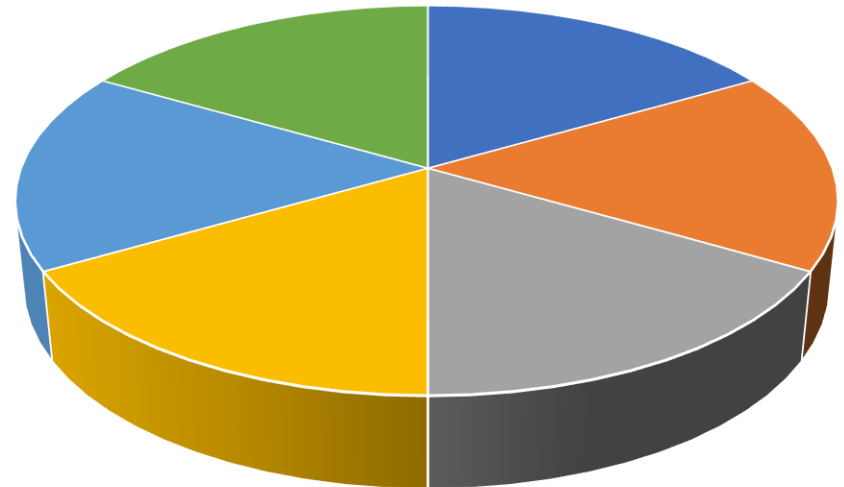
Sonstige Techniken

Schweizer GmbH



- Lupenbrillen
- Lupen & Lese gläser
- Fernrohr-Systeme
- Low Vision - Leuchten

Eschenbach



- Handlupen
- Standlupen
- Lesehilfen
- Lupenleuchten
- Teleskope
- Kopflupen

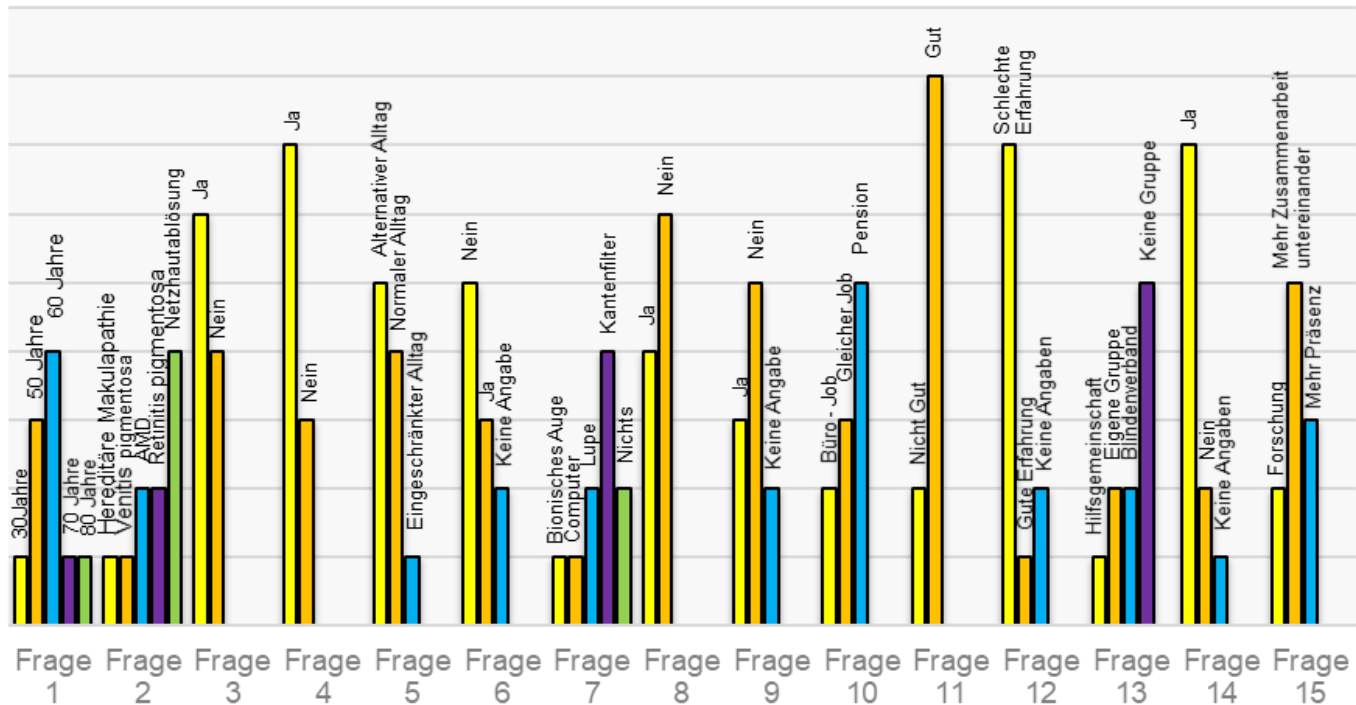
Zielsetzung der Fragebögen

Das Ziel meiner Befragung diverser Hersteller und Kunden ist, eine Aufzählung verschiedener herangehensweisen an das Thema Low Vision. Auch wenn das Thema immer aufgezeigt wird, beschäftigen sich meiner Meinung nach noch immer zu wenig Optiker, Hersteller und Augenärzte mit dem Thema.

Ich möchte mit meiner Projektarbeit Vorschläge einbringen und aufzeigen wie das von Seiten der Industrie und von Seiten der Kunden gesehen wird.

Ergebnis des Fragebogens

Auswertung der Befragung mit Blinden- & Sehbehinderten Personen



Vorschläge

- ❖ ... durch eine Plattform die Zusammenarbeit zwischen Ärzten, Optiker und Verbänden ausweiten und intensivieren
- ❖ ... durch eine TV- oder Radiowerbung Präsenz erhöhen.
- ❖ ... eine kostenfreie, gemeinschaftliche Online-Plattform für Blinde- und Sehbehinderte Personen, die nicht nur eine Community zum Kontakte knüpfen, sondern auch die verschiedensten Produkte zeigt und ausführlich darüber informiert. Dies könnte auch einen zweiten Zweig haben, der sich an Optiker, Ärzte und Verbände richtet.
- ❖ ... Forschung für den Bereich „Low Vision“ erhöhen und erweitern.

Danksagung

- ❖ OHI
- ❖ Messe München
- ❖ Blindenverband Österreich
- ❖ Firma Rodenstock – Hr. Deininger
- ❖ Firma Essilor – Hr. Bavisitsch und Hr. Mayrhofer
- ❖ Firma Schweizer
- ❖ Firma Eschenbach
- ❖ Firma Ipro
- ❖ Firma Visus

Vielen Dank für ihre Aufmerksamkeit